

Mini Onarım Hizmeti

AKSİGORTA MİNİ ONARIM HİZMETİ NEDİR?

BOYASIZ KAPORTA GÖÇÜK DÜZELTME (PDR)

BOYA HASARLI KAPORTA GÖÇÜK DÜZELTME (DR)

BOYA TAMİRİ,"MİNİ YAMA"(PR)

İÇ DÖŞEME TAMİRİ(IR)

ÖN CAM TAMİRİ (WR)

PLASTİK TAMPON TAMİRİ (BR)

AKSİGORTA MİNİ ONARIM HİZMETİ LİMİTLERİ



“AKSİGORTA MİNİ ONARIM HİZMETİ”

kasko poliçenizin geçerlilik süresi boyunca aracınızın kaporta,boya,deri,vinil,kumaş, plastik,ön cam aksamlarında oluşabilecek,aşağıda ölçüsel ve adetsel limitleri verilen, küçük ölçekli hasarların AUTO KING Servisi İstasyonlarında ücretsiz olarak giderilmesi hizmetidir.

hizmetten yararlanan sigortalı, kasko poliçesinin hasarsızlık indirimini kaybetmez.

Hasarın onarımı için sigortalının beyanı yeterli olup, herhangi bir zabıt, tutanak veya ekspertiz gerekmemektedir. Hizmet kapsamına giren hasarlar, UTO KING eğitim sertifikalı teknisyenlerce know-how içeren tamir teknikleri ile aracın orijinalliği azami ölçüde korunarak giderilmektedir. Sigortalı hizmet kapsamına giren bir hasarın onarımı için en yakın AUTO KING Servis İstasyonuna dilediği zaman giderek araç üzerinde“Hasar Tespiti” yaptırılır ve onarım için randevu günü alınır.

Hizmet,hususî otomobiller,SUV(4X4) arazi araçları, panelvan, kamyonet ve minibus gibi 2,500 kg brüt ağırlığa kadar olan hafif ticari araçlara verilmektedir. Hizmetten yararlanmak için poliçenizde “**AKSİGORTA Mini Onarım**” teminatının bulunması yeterlidir.

AUTO KING tarafından yapılan onarımlar her türlü işçilik ve malzeme hatalarına karşı 2(iki) yıl süre ile AUTO KING garantisi altındadır.

“**AKSİGORTA Mini Onarım**” teminatına sahip tüm Aksigortalılar, AUTO KING Servis

İstasyonlarında alacakları hizmet kapsamı dışındaki diğer onarım ve OTO KING Oto Bakım ve Koruma hizmetlerinde cari perakende servis fiyat listesi üzerinden **%30 özel VIP** indirimini avantajına sahiptirler.

“BOYASIZ KAPORTA GÖÇÜK DÜZELTME (PDR)”



PDR,dış darbeler sonucu araç kaporta aksamı üzerinde meydana gelen boyanın zarar görmediği, 5cm çapa kadar olan kaporta göçüklerinin Amerikan menşeli özel aletlerle aracın orijinaliği korunarak ve herhangi bir boyama işlemi yapılmaksızın düzeltilerek eski haline getirilme tekniği ve sanatıdır.Düzeltilme işleminden tatminkar bir sonuç alınabilmesi için,kaportanın göçük bölgesindeki saçın uzamamış,boyanın zarar görmemiş ve hasarlı panelin daha önce boyanmamış olması gerekir.Boyasız kaporta göçük düzeltme işleminde,üzerinde göçük bulunan panelin arkasına özel aletlerle ulaşılır,dışa doğru masaj yöntemi ile göçük düzeltilir.Ulaşlamayan veya arkası kapalı olan(kapı direkleri,marşpiyel gibi) bölgelerdeki kaporta göçükleri.Boyasız Kaporta Göçük Düzeltme Tekniği ile giderilemezler.Bu tür durumlarda tamirin “Boya Hasarlı Kaporta Göçük Düzeltme”ve “Boya Tamiri”(mini yama)yöntemiyle yapılması gerekir.



“Aksigorta Mini Onarım Hizmeti”kapsamına giren kaporta hasarları:

-Boyanın zarar görmediği 5 cm çapa kadar kaporta göçükleri.-Boyanın zarar görmediği ve AUTO KING tarafından teknik olarak onarılabilir bulunan 5 cm 'yi aşan kaporta göçükleri.

“BOYA HASARLI KAPORTA GÖÇÜK DÜZELTME (DR)”



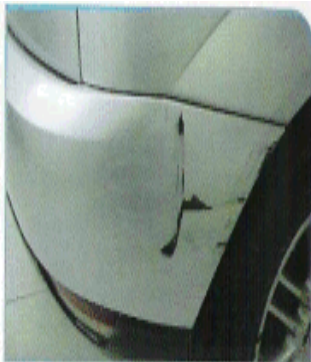
Dış darbeler sonucu araç saç kaporta aksamı üzerinde meydana gelen,boyanın zarar gördüğü,10cm çapa kadar ezik,vuruk ve göçüklerin “Puntalı Göçük Çektirme” tekniği ile düzeltilerek eski haline getirilme işlemidir.”Boya Hasarlı Kaporta Göçük Düzeltme” işleminde sadece ezik,vuruk ve göçüklerin kaporta düzeltme işlemi yapılır.Hasarın tamamen giderilmesi için kaporta düzeltme işleminden sonra bölgeye “AUTO KING Boya Tamiri (Mini Yama)”işleminin uygulanması gerekir.



“AKSİGORTA Mini Onarım Hizmeti”kapsamına giren kaporta hasarları:

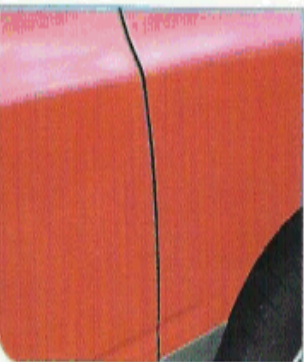
-10cm'ye kadar boya hasarlı kaporta hasarları.

BOYA TAMİRİ,“MİNİ YAMA”(PR)



Seyir halindeyken veya dururken dış darbeler veya kötü niyetli hareketler sonucu,genellikle,araçların kapı,çamurluk ve tampon bölgelerinde meydana gelen sıyrık çizik gibi küçük ölçekli boya hasarları“AUTO KING Boya Tamiri”kapsamında Amerikan patentli“Mni Yama”yöntemi ile tamir edilir.”Mini Yama”yönteminde tamir bölgesi mümkün olduğunca küçük tutulur ve sadece hasarlı bölge boyanır.Tamir boyası rengi orijinal boya rengine özel bir teknik ile uyumlandırılır.Hasar tamamen yok edilir.Mümkün olabilecek en küçük bölgenin boyanması suretiyle aracın orijinaliği azami ölçüde korunur.

“AKSİGORTA Mini Onarım Hizmeti”kapsamına giren boya hasarları:-Kaporta sıyrık ve çizikleri 30 cm'ye kadar -Tampon sıyrık ve çizikleri 20 cm'çapa kadar.“Tek Hasar Teminatı”Bir defaya mahsus olmak üzere,aracın tek bir yan cephesindeki bir defada oluşmuş,kaportanın zarar görmediği ve AUTO KING tarafından tek hasar olarak değerlendirilen sıyrık çizik gibi boya hasarları bedelsiz olarak giderilir.Tek hasarlarda 30 cm'lik ölçüsel limit dikkate alınmaz,



hasarın boyutuna bakılmaksızın onarım gerçekleştirilir.Hasarın her 30 cm'si 1 bir tamir hakkı olarak değerlendirilir ve sigortalının adetsel limitlerinden düşülür.Ancak daha önce aynı poliçe döneminde “1 no'lu Hizmet Grubun'dan tamir hizmeti almış olan sigortalılar tek hasar tamir olanağından kalan hak adetleri ve ölçüleri paralelinde yararlanabilirler.

İÇ DÖŞEME TAMİRİ (IR)



Araçların iç döşemelerindeki plastik, deri, vinileks, kumaş, halı, velur kaplı kısımları üzerindeki sigara yanığı, çizik, yırtık, kopuk vs. gibi hasarlar "AUTO KING İç Döşeme Tamir Sistemi" ile hasarlı parça değiştirilmeden, çoğu zaman tamir sonrası fark edilmeyecek derecede, azami düzeyde tamir edilirler.



"AKSİGORTA Mini Onarım Hizmeti" kapsamına

giren iç döşeme hasarları:

Kumaş, halı, velur deri, vinil, plastik cinsi iç döşeme malzemelerin;

- 1 cm çapına kadar deri, vinileks, kumaş, halı, plastik sigara yanıkları,
- 5 cm'ye kadar deri, vinileks, kumaş, halı yırtıkları, plastik çizik ve çatlakları,
- 3 cm çapa kadar plastik parça kopukları.

ÖN CAM TAMİRİ (WR)

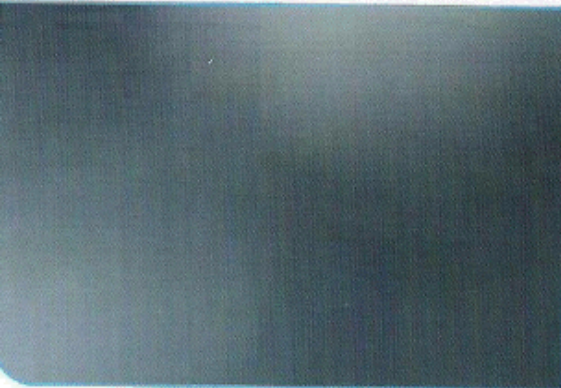


Araçların ön cam dış yüzeylerinde taş sekmesi, uçan cisimlerin çarpması gibi dış darbeler sonucu oluşan kırık ve çatlaklar "AUTO KING" Cam Tamir Sistemi" ile azami düzeyde giderilir.

Tamir sonrasında genellikle vurma noktasında görüntüyü etkilemeyen, ihmal edilebilir ölçekte küçük bir iz kalır. Cam kırık ve çatlaklarının oluştuğundan kısa bir süre içerisinde tamir ettirilmesi, cam tamirinde ki başarı oranını önemli ölçüde artırır.

"AKSİGORTA Mini Onarım Hizmeti" kapsamına giren cam tamiri hasarları:

- Her türde ve tipte kırıklar (manda gözü, yıldız, kombine vs.)
- 10 cm'ye kadar çatlaklar.



PLASTİK TAMPON TAMİRİ (BR)



Araçların plastik ön ve arka tamponlarında hafif ve orta şiddetli darbeler sonucu oluşan,tamponun dış ve iç yüzeylerindeki yırtık,kopuk,çatlak,deformasyon,eksik parça gibi tamponun komple değişmesi sonucunu doğuran hasarlar."AUTU KING" Plastik Tampon Tamiri"yöntemiyle garantili olarak tamir edilirler.

"AKSİGORTA Mini Onarım Hizmeti"kapsamına giren plastik tampon tamiri hasarları:

-AUTO KING tarafından teknik olarak onarılabılır bulunan göçük,yırtık,kopuk,eksik parça gibi plastik hasarları.

NOT:

"Plastik Tampon Tamiri"hizmeti ön ve arka tamponlardaki ana plastik malzemedeki hasarların giderilmesini kapsar.Bu hizmet kapsamına tamponun boyanma işlemi dahil değildir.Ancak 20cm'lik bir çapı aşmayan plastik tampon hasarlarında,AKSİGORTA Mini Onarım"1.Grup "Boya Tamiri,Mini Yama"hizmeti kapsamında (sigortalının 1.Grup kullanılmamış tamir hakkı mevcutsal tamponun boyama işlemi bedelsiz olarak yapılır.20 cm'yi aşan tampon hasarlarında,tamir sonrası yapılması gereken boya işlemi ve boyasız tabii plastik tampon hasarlarında tamir sonrası tamponun tamamına uygulanması gereken "Pütürlü Plastik Kaplama"işlemi"AKSİGORTA Mini Onarım" hizmeti kapsamı dışındadır.



AKSİGORTA MİNİ ONARIM HİZMETİ LİMİTLERİ

Police süresi içinde verilecek hizmet adetleri gruplar bazında aşağıdaki tabloda gösterilmiştir. Hizmet grupları bazında tespit edilen adetler,grup içindeki hizmetler toplamı aşağıdaki tabloda gösterilen adetleri aşamaz. Ölçüsel limitler her bir hasar için ayrı değerlendirilecektir.

Hizmet gurupları	AKSİGORTA Mini Onarım Hizmet Tanımları ve Ölçüsel Limitler
1	Boya Hasarlı Kaporta Düzeltme (DR) 10cm'ye kadar kaporta göçük ve ezikleri Boya Tamiri,Mini Yama(PR) 30cm'ye kadar kaporta çizik ve sıyrıkları,20cm' çapa kadar tampon sıyrıkları
2	Boyasız Kaporta Göçük Düzeltme (PDR) 5cm çapa kadar boyanın zarar görmediği kaporta göçükleri İç Döşeme Tamiri (IR) 5cm çapa kadar ezik,çizik,yırtıklar. Ön Cam Tamiri (WR) Manda gözü,yıldız,kombine tip cam kırıkları,10cm'ye kadar çatlaklar.
3	Plastik Tampon Tamiri (BR) Teknik olarak onarılabılır her türlü kopuk,yırtık,deformasyon hasarları.